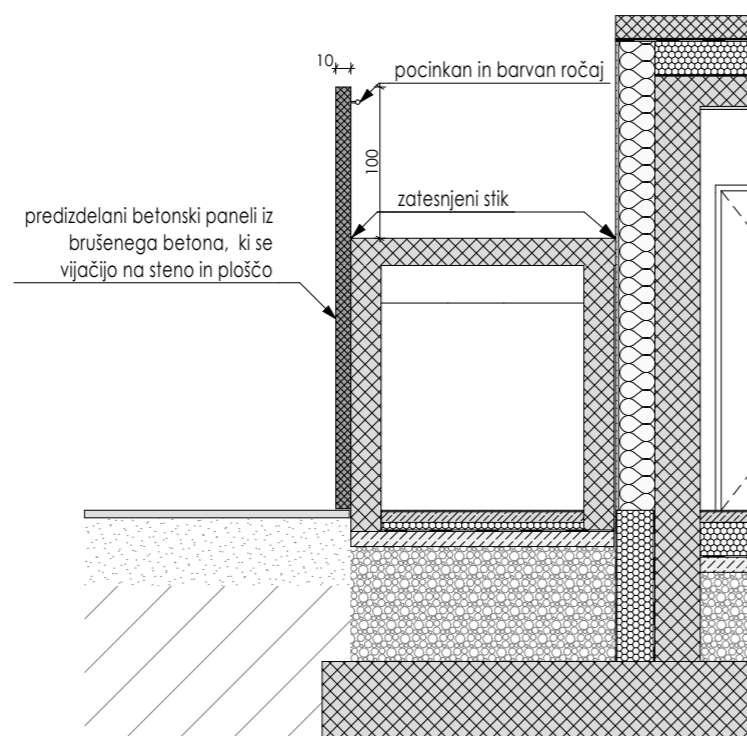


POGLED OGRAJE ZUNANJIH STOPNIC



PREREZ ČEZ ZUNANJE STOPNICE

OBJEKT, LOKACIJA <b>ŠPORTNI CENTER LUČE</b>		 <b>studio arhitekture + oblikovanja</b> <b>architecture + design studio</b> <b>LIST</b>
NAROČNIK, INVESTITOR OBČINA LUČE Luče 106, SI-3334 Luče Slovenija		
VSEBINA LISTA <b>ZUNANJE STOPNICE</b>	MERILO <b>1:50</b>	ŠTEVILKA NAČRTA <b>1556/17</b>
PROJEKTANT STUDIO LIST d.o.o., Oblakova 60, SI - 3000 Celje	PODPIS	VRSTA PROJ.DOKUM. PZI
ODGOVORNI VODJA PROJEKTA ZDENKO PROSEN, univ.dipl.inž.arh. ZAPS 0046 A		NAČRT ARHITEKTURA
ODGOVORNI PROJEKTANT MIHA PROSEN, mag.inž.arh, ZAPS 1695		DATUM MAJ 2018
SODELAVKA J. MATKO KOLŠEK mag.inž.arh. ZAPS 1802		ŠTEVILKA RISBE <b>A.10</b>
SODELAVEC		